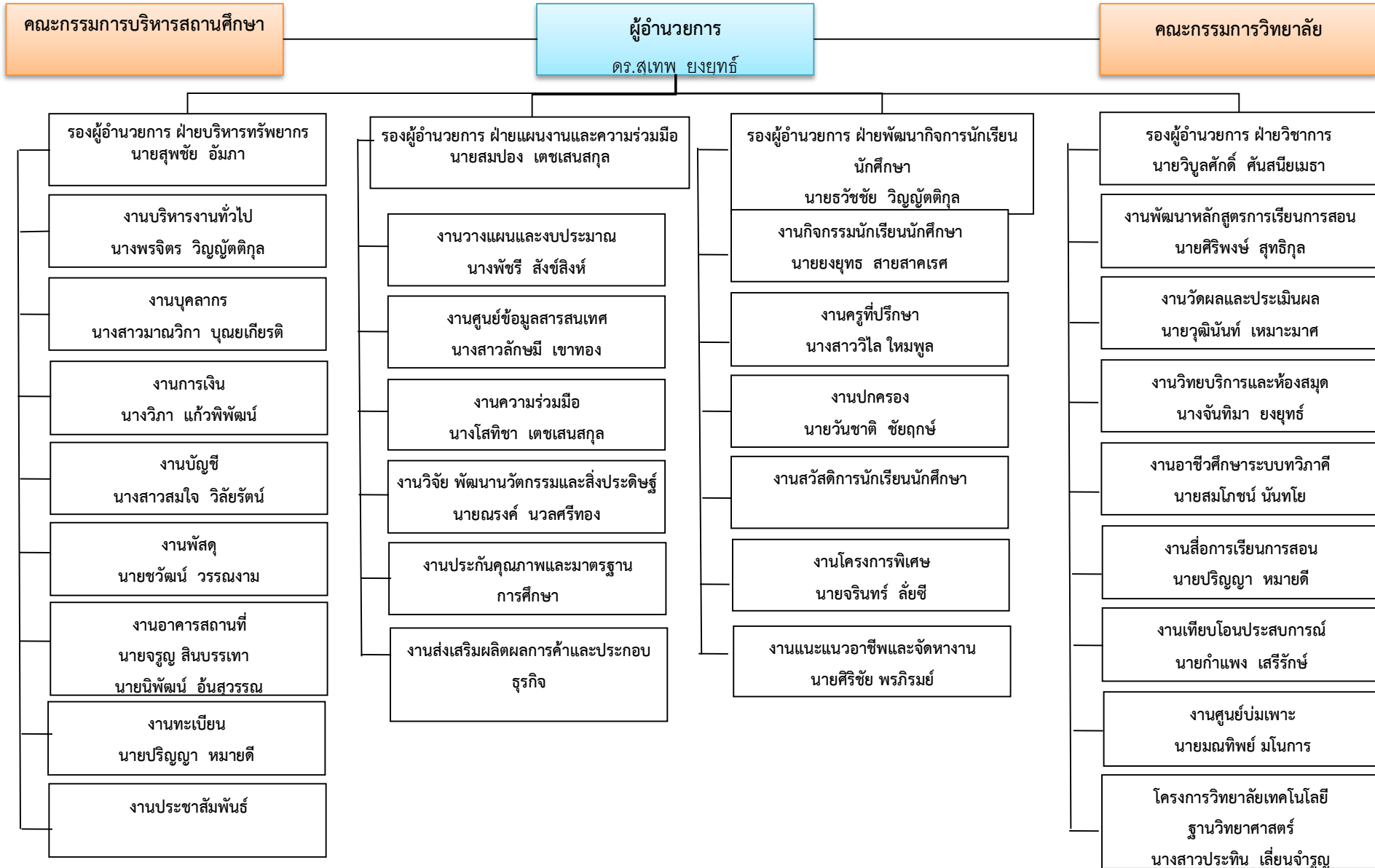


แผนภูมิโครงสร้างการบริหาร

วิทยาลัยเทคนิคพังงา



ผู้บริหารสถานศึกษา
วิทยาลัยเทคนิคพังงา



ดร.สุเทพ ยงยุทธ
ผู้อำนวยการ



นายสุพชัย อัมภา
รองผู้อำนวยการ ฝ่ายบริหารทรัพยากร



นายสมปอง เตชเสนสกุล
รองผู้อำนวยการ ฝ่ายแผนงานและความร่วมมือ



นายวิบูลศักดิ์ ศันสนีย์เมธา
รองผู้อำนวยการ ฝ่ายวิชาการ



นายรัชชัย วิญญูตติกุล
รองผู้อำนวยการ ฝ่ายพัฒนากิจการนักเรียนนักศึกษา

คณะกรรมการสถานศึกษา

1. นายบำรุง	ปิยนามวาณิช	ประธานกรรมการ
2. นายประพันธ์	ศิริธรรม	กรรมการผู้แทนครูหรือคณาจารย์
3. นายชาญ	วาสิการ	กรรมการผู้แทนผู้ปกครอง
4. นายทรงยศ	นาคฤทธิ	กรรมการผู้แทนองค์กรชุมชน
5. นายต้น	พัฒนพิชัย	กรรมการผู้แทนองค์กรปกครองส่วนท้องถิ่น
6. นายสันติ	กำลังศิลป์	กรรมการผู้แทนศิษย์เก่า
7. พระเทพปัญญาโมลี		กรรมการผู้แทนพระภิกษุสงฆ์
8. พระครูโพธิธรรมประภาส		กรรมการผู้แทนพระภิกษุสงฆ์
9. นายวิชัย	ไตรรัตน์	กรรมการผู้แทนสถานประกอบการ
10. นายพีระ	เพชรพาณิชย์	กรรมการผู้แทนสถานประกอบการ
11. นายศุภชัย	นิจอกัย	กรรมการผู้แทนสถานประกอบการ
12. นายประเสริฐ	มากแก้ว	กรรมการผู้แทนสถานประกอบการ
13. นายกิตติคุณ	รัตนรังษิวัฒน์	กรรมการผู้แทนสถานประกอบการ
14. นายชัยเลิศ	ตันศิริ	กรรมการผู้ทรงคุณวุฒิ
15. นายสำราญ	บุญรักษ์	กรรมการผู้ทรงคุณวุฒิ
16. นายวิชัย	วรรณกานนท์	กรรมการผู้ทรงคุณวุฒิ
17. นายสาธิต	พวงนุ่น	กรรมการผู้ทรงคุณวุฒิ
18. ผู้อำนวยการวิทยาลัยเทคนิคพังงา		กรรมการและเลขานุการ