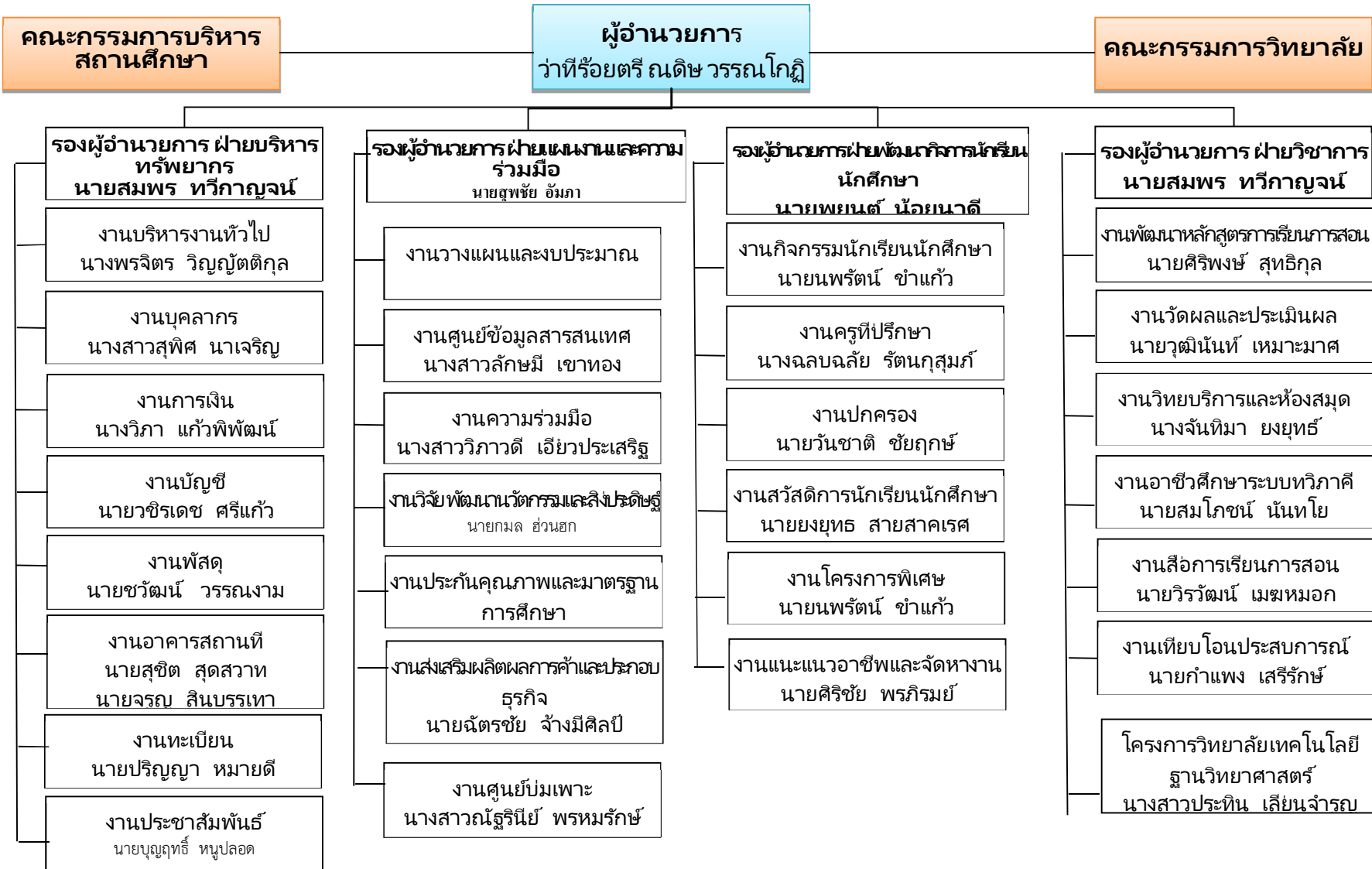


# แผนภูมิโครงสร้างการบริหาร วิทยาลัยเทคนิคพังงา



ผู้บริหารสถานศึกษา  
วิทยาลัยเทคนิคพังงา



ว่าที่ร้อยตรี ณดิษ วรรณโกฏิ  
ผู้อำนวยการ



นายพนต์ น้อยนาดี  
รองผู้อำนวยการ ฝ่ายพัฒนากิจการนักเรียนนักศึกษา



นายสมพร ทวีกาญจน์  
รองผู้อำนวยการ ฝ่ายวิชาการ



นายสมพร ทวีกาญจน์  
รองผู้อำนวยการ บริหารทรัพยากร



นายสุพชัย อัมภา  
รองผู้อำนวยการ แผนงานและความร่วมมือ

## คณะกรรมการสถานศึกษา

- |                                    |                 |                                       |
|------------------------------------|-----------------|---------------------------------------|
| 1. นายบำรุง                        | ปิยนามวาณิช     | ประธานกรรมการ                         |
| 2. นายประพันธ์                     | ศิริธรรม        | กรรมการผู้แทนครูหรือคณาจารย์          |
| 3. นายชาญ                          | วาสิการ         | กรรมการผู้แทนผู้ปกครอง                |
| 4. นายทรงยศ                        | นาครฤทธิ์       | กรรมการผู้แทนองค์กรชุมชน              |
| 5. นายต้น                          | พัฒนพิชัย       | กรรมการผู้แทนองค์กรปกครองส่วนท้องถิ่น |
| 6. นายสันติ                        | กำลังศิลป์      | กรรมการผู้แทนศิษย์เก่า                |
| 7. พระเทพปัญญาโมลี                 |                 | กรรมการผู้แทนพระภิกษุสงฆ์             |
| 8. พระครูโพธิธรรมประภาส            |                 | กรรมการผู้แทนพระภิกษุสงฆ์             |
| 9. นายวิชัย                        | ไตรรัตน์        | กรรมการผู้แทนสถานประกอบการ            |
| 10. นายพีระ                        | เพชรพาณิชย์     | กรรมการผู้แทนสถานประกอบการ            |
| 11. นายศุภชัย                      | นิจภัย          | กรรมการผู้แทนสถานประกอบการ            |
| 12. นายประเสริฐ                    | มากแก้ว         | กรรมการผู้แทนสถานประกอบการ            |
| 13. นายกิตติคุณ                    | รัตน์รังษิวัฒน์ | กรรมการผู้แทนสถานประกอบการ            |
| 14. นายชัยเลิศ                     | ตันศิริ         | กรรมการผู้ทรงคุณวุฒิ                  |
| 15. นายสำราญ                       | บุญรักษ์        | กรรมการผู้ทรงคุณวุฒิ                  |
| 16. นายวิชัย                       | วรรณกานนท์      | กรรมการผู้ทรงคุณวุฒิ                  |
| 17. นายสาธิต                       | พวงนุ่น         | กรรมการผู้ทรงคุณวุฒิ                  |
| 18. ผู้อำนวยการวิทยาลัยเทคนิคพังงา |                 | กรรมการและเลขานุการ                   |