



แผนธุรกิจ .....

ชื่อธุรกิจ .....

เสนอ

ประธานศูนย์บ่มเพาะผู้ประกอบการอาชีวศึกษา วิทยาลัยเทคนิคพังงา

จัดทำโดย

ที่	ชื่อ-สกุล	โทรศัพท์	ตำแหน่ง
1			ผู้จัดการ
2			ฝ่ายการผลิต
3			ฝ่ายการบัญชี/การเงิน
4			ฝ่ายการตลาด
5			ฝ่ายบุคลากร
6	อาจารย์.....		ที่ปรึกษาแผนธุรกิจ



2) ระยะเวลาการก่อตั้ง

- เป็นผู้ประกอบการใหม่ ไม่เคยทำธุรกิจมาก่อน  
คาดว่าจะเริ่มดำเนินการ ประมาณเดือนมิถุนายน ปี 2560
- ดำเนินธุรกิจมาแล้วไม่เกิน 1 ปี
- ดำเนินธุรกิจมาแล้วมากกว่า 1 ปี

3) วัตถุประสงค์และวงเงินการขอสินเชื่อ (กู้ยืมเงิน)

- เพื่อการลงทุนในการประกอบธุรกิจ
- เพื่อขยายธุรกิจ ปรับปรุงกิจการ
- เพื่อเป็นเงินทุนหมุนเวียนในการดำเนินการ
- เพื่อชำระหนี้อื่น
- อื่นๆ.....

วงเงินที่ต้องการขอสินเชื่อ (กู้ยืมเงิน)..... บาท (.....)

1.3 เหตุผลและสิ่งจูงใจ/แรงบันดาลใจในการดำเนินธุรกิจ หรือขยายกิจการ ประโยชน์ที่คาดว่าจะได้รับ

1) เหตุผลและสิ่งจูงใจ/แรงบันดาลใจในการดำเนินธุรกิจ

.....

.....

.....

.....

.....

.....

.....

.....

.....

.....

.....

2) ประโยชน์ที่คาดว่าจะได้รับ

.....

.....

.....

.....

.....

.....

.....

.....

.....

.....

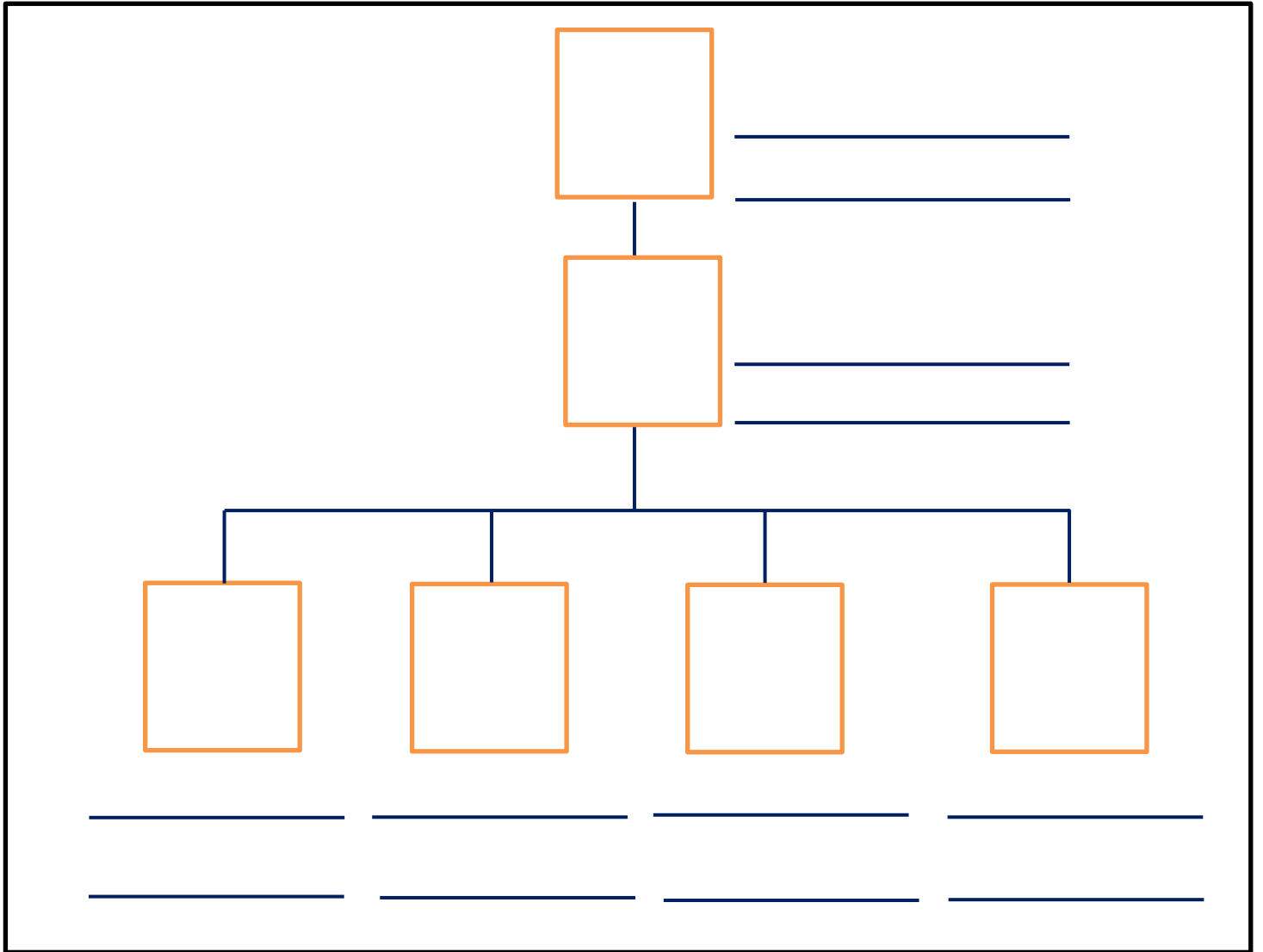


โอกาส ปัจจัยภายนอกที่จะส่งเสริม หรือสนับสนุนให้กิจการเติบโตได้ในอนาคต

อุปสรรค ปัจจัยภายนอกที่จะทำให้กิจการไม่รุ่งเรือง เติบโตช้าเป็นอุปสรรคต่อการดำเนินธุรกิจ

**ส่วนที่ 3 ปัจจัยที่นำไปสู่ความสำเร็จ**

ส่วนที่ 4 แผนการจัดการ



4.2 การแบ่งหน้าที่งาน

ผู้จัดการ

มีหน้าที่

.....

.....

.....

.....

ฝ่ายการผลิต

มีหน้าที่

ฝ่ายการบัญชี/การเงิน

มีหน้าที่

ฝ่ายการตลาด

มีหน้าที่

ฝ่ายบุคลากร

มีหน้าที่

ที่ปรึกษาแผนธุรกิจ

มีหน้าที่

### 4.3 การจ้างงาน

## ส่วนที่ 7 แผนการดำเนินงานด้านการตลาด \*Marketing Plan+

5.1 ผลิตภัณฑ์ (Product) รายละเอียดเกี่ยวกับลักษณะและประโยชน์ของสินค้า/บริการต้องเป็นนวัตกรรมใหม่ และการกำหนดตำแหน่งผลิตภัณฑ์ (Positioning)

.....

.....

.....

.....

.....

.....

5.2 ระบุกลุ่มเป้าหมายหลัก/กลุ่มเป้าหมายรอง พร้อมระบุเหตุผล  
กลุ่มเป้าหมายหลัก ได้แก่

.....

.....

.....

.....

กลุ่มเป้าหมายรอง ได้แก่

.....

.....

.....

.....

5.3 คู่แข่งขัน (ระบุชื่อคู่แข่งขัน ข้อได้เปรียบ และข้อเสียเปรียบของกิจการที่มีต่อคู่แข่งขัน)

- 1) คู่แข่งขันที่สำคัญและมีผลต่อกิจการ จำนวน ..... ราย
- 2) ชื่อคู่แข่งขันทางตรง

.....

.....

.....

.....



3) ชื่อคู่แข่งชั้นทางอ้อม

.....

.....

.....

.....

4) การเปรียบเทียบกับคู่แข่งชั้น

คุณสมบัติของ สินค้า / บริการ / อาชีพ	เปรียบเทียบกับคู่แข่งชั้น			หมายเหตุ
	ดีกว่า	ใกล้เคียง	ด้อยกว่า	
1. ราคา				
2. ท่าเลที่ตั้งกับกลุ่มลูกค้าเป้าหมาย				
3. ลักษณะของสินค้า / บริการ / อาชีพ (รูปร่างบรรจุภัณฑ์)				
4. คุณภาพสินค้า / บริการ / อาชีพ				
5. ชื่อเสียงของสินค้า / บริการ				
6. ยอดขายสินค้า / บริการ / อาชีพ				

5) ตลาดของสินค้า / บริการ

- ตลาดท้องถิ่น/ในจังหวัด                       ตลาดต่างจังหวัด
- ตลาดต่างประเทศ                                       อื่นๆ ตลาดออนไลน์

6) ลักษณะของผู้ซื้อ

- มีลูกค้าประจำ / แน่นนอน / ตลาดเปิด                       มีลูกค้าเฉพาะกลุ่ม / ตลาดแคบ
- เป็นลูกค้าจร / ไม่แน่นนอน                                       อื่นๆ....

5.4 การส่งเสริมการตลาด (เช่น การโฆษณา ประชาสัมพันธ์ การลด แลก แจก แถม เป็นต้น)

- มีและดำเนินการอย่างต่อเนื่อง โดยวิธี

.....

.....

- มีและไม่ได้ดำเนินการต่อเนื่อง

.....

.....

- ไม่มี

.....

.....

5.5 การกำหนดราคาขาย

1) ราคาสินค้า / บริการ กำหนดจาก

- ต้นทุนสินค้า / บริการ
- ความต้องการของลูกค้า
- เปรียบเทียบราคากับคู่แข่ง
- อื่นๆ (ระบุ) .....

2) ราคาขาย ..... บาท

3) การกำหนดราคาขั้นต่ำ ตัวอย่าง เช่น ..... บาท

ส่วนที่ "8" แผนการผลิต

1. กระบวนการผลิต

ขั้นตอน/วิธีการ/กระบวนการให้บริการสร้างสรรค์เศรษฐกิจ

.....

.....

.....

.....

6.2 แผนที่ตั้งกิจการ (อธิบายให้ละเอียด หรือวาดเป็นแผนที่ ระบุที่ตั้งพอสั่งเขป)

6.3 แหล่งวัตถุดิบ (สั่งซื้อจากใคร ระบุชื่อผู้จำหน่ายวัตถุดิบให้ชัดเจน)

.....

.....

.....

.....

.....

.....

.....

.....

.....

.....

.....

6.4 การซื้อวัตถุดิบ และเงื่อนไขการซื้อ

ซื้อเป็นเงินสด.....%

ซื้อเป็นเงินเชื่อ..... % มีกำหนดชำระเงินภายใน..... วัน

**ส่วนที่ 9"แผนการเงิน**

7.1 ปัจจุบัน มีเงินกู้ยืม.....บาท เจ้าหนี้ คือ ..... ชำระหนี้สินเดือนละ..... บาท คาดว่าจะชำระหนี้หมดภายใน ..... ปี.....เดือน

7.2 อนาคต จะลงทุนในโครงการหรือขยายกิจการ ต้องใช้เงินทั้งสิ้นรวม.....บาท เป็นเงินที่ต้องกู้ยืม.....บาท และเงินทุนส่วนตัว.....บาท

สัดส่วน เงินกู้ยืม ต่อเงินทุนส่วนตัว เท่ากับ..... ต่อ.....

เป็นเงินทุนหมุนเวียน ..... บาท

ค่าที่ดิน/ปรับปรุงที่ดิน ..... บาท

ค่าก่อสร้าง ปรับปรุง ตกแต่งสถานที่ ..... บาท

ค่าเครื่องจักร วัสดุอุปกรณ์ ..... บาท

ค่ายานพาหนะ (ถ้ามี) ..... บาท

อื่น ๆ ..... บาท

**7.3 หลักประกันเงินกู้ คือ**

.....  
 .....  
**7.4 เงินลงทุน** จะลงทุนในโครงการหรือกิจการ ตามข้อ 7.2 จะนำไปใช้ในการลงทุน ดังนี้  
 ประมาณการรายรับและรายจ่ายในการประกอบกิจการ

รายการ	ระยะเวลาดำเนินการเดือน/ปี (จำนวนเงิน)							
	ก.ย.	ต.ค.	พ.ย.	ธ.ค.	ม.ค.	ก.พ.	มี.ค.	เม.ย.
รายรับ (บาท)								
- ยอดขาย								
- รายได้อื่น								
รายจ่าย (บาท)								
- ค่าเช่าสถานที่								
- ค่าสินค้า/วัตถุดิบ/วัสดุเพื่อผลิต/บริการ								
- ค่าแรงงาน จำนวน.....คน เจ้าของกิจการ (เดือนละ.....บาท)								
พนักงาน... ..คน (เดือนละ.....บาท)								
- ค่าสาธารณูปโภค (น้ำ/ไฟฟ้า/โทรศัพท์)								
- ค่าใช้จ่ายอื่น ๆ (ดอกเบี้ย/ค่านายหน้า ฯลฯ)								
- ภาษี								
กำไร สุทธิ (บาท)								

**ส่วนที่ : "กรรมาภิบาล**

**8.1 จริยธรรมทางธุรกิจ**

**8.2 แผนฉุกเฉิน/แผนบริหารความเสี่ยง**